



SINCE 2007

Serviço de Guias Guide Service

Portugal | Europa

RNAVt: 8604

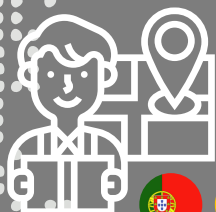
RNAAT: 41 / 2008



www.terrapedestre.pt



GUIA INTÉRPRETE
TOUR GUIDE



CORREIO TURISMO
ESCORT TOUR GUIDE



E - GUIDE EUROPA
E - GUIDE EUROPE

ATÉ BREVE!

SEE YOU SOON!



terrapedestre.pt



Índice

introdução Introduction	5
Enquadramento dos Serviços de Guias Overview of Tourist Guide Services	6
Missão dos Guias de Turismo Mission of Tourist Guides	7
Guia Intérprete em Portugal Tourist Guide Interpreter in Portugal	8
Guia Acompanhante na Europa Tour Leader in Europe	9
Mais-Valias e Vantagens Added Value and Advantages	10
Conclusão Conclusion	11



RNAVt: 8604

RNAAT: 41 / 2008



NOSSOS
CLIENTES

OUR
CLIENTS



introdução

Introduction



PAGE 5

PT:

O turismo é um dos setores mais dinâmicos da economia europeia, desempenhando um papel fundamental na valorização do património cultural, histórico e natural dos destinos. Em Portugal e na Europa, os serviços de Guias de Turismo assumem uma importância estratégica, pois são estes profissionais que fazem a ponte entre o visitante e o destino, garantindo experiências enriquecedoras, seguras e organizadas.

Este documento tem como objetivo apresentar um projeto estruturado sobre os serviços de Guias de Turismo, destacando as diferentes possibilidades de atuação, com especial enfoque no serviço de Guia Acompanhante em circuitos europeus e no serviço de Guia Intérprete em Portugal. Serão igualmente abordadas as principais mais-valias destes serviços, o que está incluído e excluído, bem como a missão essencial destes profissionais.

EN:

Tourism is one of the most dynamic sectors of the European economy, playing a fundamental role in enhancing the cultural, historical, and natural heritage of destinations. In Portugal and across Europe, Tourist Guide services hold strategic importance, as these professionals act as the link between visitors and destinations, ensuring enriching, safe, and well-organized experiences.

This document aims to present a structured project on Tourist Guide services, highlighting the different areas of activity, with particular emphasis on the Tour Leader service in European circuits and the Tourist Guide Interpreter service in Portugal. The main added values of these services will also be addressed, as well as what is included and excluded, and the essential mission of these professionals.



Enquadramento dos Serviços de Guias

Overview of Tourist Guide Services

PAGE 6

Guia Correio / Guia Acompanhante / Escort Guide
Guia Interprete / Tour Guide



PT:

Os Guias de Turismo são profissionais qualificados para acompanhar, orientar e informar turistas, assegurando que a visita decorre de forma organizada e enriquecedora. Estes serviços podem assumir diferentes formatos, dependendo do tipo de viagem, do destino e das necessidades do grupo.

Em Portugal e na Europa, os serviços de Guias de Turismo dividem-se essencialmente em duas grandes áreas:

- Guia Acompanhante (Tour Leader)
- Guia Intérprete (Guia Local)

Ambos os serviços são complementares e contribuem para a qualidade global da experiência turística.

EN:

Tourist Guides are qualified professionals responsible for accompanying, guiding, and informing tourists, ensuring that visits take place in an organized and enriching manner. These services may take different forms depending on the type of trip, destination, and group needs.

In Portugal and across Europe, Tourist Guide services are essentially divided into two main areas:

- **Tour Leader (Guide Acompanhante)**
- **Tourist Guide Interpreter (Local Guide)**

Both services are complementary and contribute to the overall quality of the tourist experience.

Missão dos Guias de Turismo

Mission of Tourist Guides

PAGE 7



PT:

A principal missão dos Guias de Turismo é proporcionar experiências turísticas de qualidade, seguras e enriquecedoras, promovendo o património cultural e natural dos destinos de forma responsável e sustentável.

Estes profissionais atuam como embaixadores do destino, transmitindo conhecimento, valores culturais e boas práticas, contribuindo para a valorização da imagem turística de Portugal e da Europa.

EN:

The main mission of Tourist Guides is to provide high-quality, safe, and enriching tourist experiences, promoting the cultural and natural heritage of destinations in a responsible and sustainable manner.

These professionals act as destination ambassadors, conveying knowledge, cultural values, and good practices, contributing to the enhancement of the tourism image of Portugal and Europe.

Guia Intérprete em Portugal

Tourist Guide Interpreter in Portugal

PAGE 8



PT:

O Guia Intérprete é o profissional especializado na interpretação do património cultural, histórico e artístico de um destino específico. Em Portugal, este serviço é fundamental em visitas guiadas a monumentos, museus, centros históricos e locais de interesse cultural.

Funções do Guia Intérprete

- Orientar visitas guiadas a locais de interesse cultural
- Interpretar o património histórico e artístico
- Adaptar a informação ao perfil do visitante
- Garantir o cumprimento das regras dos espaços visitados
- Valorizar a identidade cultural e histórica do destino

Importância do Guia Intérprete

O Guia Intérprete transforma uma simples visita num momento de aprendizagem e descoberta, contextualizando os locais visitados e proporcionando uma experiência cultural mais profunda e memorável.

EN:

The Tourist Guide Interpreter is the professional specialized in interpreting the cultural, historical, and artistic heritage of a specific destination. In Portugal, this service is essential for guided visits to monuments, museums, historic centers, and places of cultural interest.

Duties of the Tourist Guide Interpreter

- **Conducting guided tours at cultural sites**
- **Interpreting historical and artistic heritage**
- **Adapting information to the visitor's profile**
- **Ensuring compliance with the rules of the visited sites**
- **Promoting the cultural and historical identity of the destination**

Importance of the Tourist Guide Interpreter

The Tourist Guide Interpreter transforms a simple visit into a moment of learning and discovery, contextualizing the places visited and providing a deeper and more memorable cultural experience.

Guia Acompanhante na Europa

Tour Leader in Europe

PAGE 9



PT:

O Guia Acompanhante é o profissional responsável por acompanhar grupos de turistas durante viagens que abrangem vários países da Europa. Este serviço é muito comum em circuitos turísticos internacionais, viagens organizadas por operadores turísticos e excursões de longa duração.

Funções do Guia Acompanhante

- Acompanhar o grupo desde o ponto de partida até ao regresso
- Coordenar horários, transportes, alojamentos e refeições
- Prestar informações gerais sobre os países e cidades visitadas
- Garantir a coesão e o bem-estar do grupo
- Resolver imprevistos e prestar apoio em situações de emergência
- Fazer a ligação entre o grupo, os fornecedores locais e os guias intérpretes

Importância do Guia Acompanhante

Este profissional assegura que a viagem decorre de forma fluida, organizada e segura, permitindo que os turistas desfrutem da experiência sem preocupações logísticas. A sua presença é essencial em viagens internacionais, onde existem diferenças culturais, linguísticas e legais.

EN:

The Tour Leader is the professional responsible for accompanying groups of tourists on trips that cover several European countries. This service is very common in international tour circuits, trips organized by tour operators, and long-duration excursions.

Duties of the Tour Leader

- **Accompanying the group from the point of departure until return**
- **Coordinating schedules, transportation, accommodation, and meals**
- **Providing general information about the countries and cities visited**
- **Ensuring group cohesion and well-being**
- **Solving unforeseen situations and providing support in emergencies**
- **Acting as a link between the group, local suppliers, and local guides**

Importance of the Tour Leader

This professional ensures that the trip runs smoothly, in an organized and safe manner, allowing tourists to enjoy the experience without logistical concerns. Their presence is essential on international trips, where cultural, linguistic, and legal differences exist.

Mais-Valias e Vantagens

Added Value and Advantages

PAGE 10



PT:

contratação de serviços de Guias de Turismo apresenta inúmeras vantagens, tanto para turistas individuais como para grupos organizados.

Principais Mais-Valias

- Acesso a informação rigorosa e especializada
- Melhor gestão do tempo e dos itinerários
- Maior segurança durante a viagem
- Enriquecimento cultural da experiência turística
- Apoio permanente em caso de imprevistos

Vantagens para os Turistas

- Viagens mais tranquilas e organizadas
- Compreensão aprofundada dos destinos visitados
- Experiências personalizadas e adaptadas ao grupo
- Redução de riscos e situações de stress

EN:

Hiring Tourist Guide services offers numerous advantages, both for individual tourists and organized groups.

Main Added Values

- Access to accurate and specialized information
- Better time and itinerary management
- Greater safety during the trip
- Cultural enrichment of the tourist experience
- Continuous support in case of unforeseen situations

Advantages for Tourists

- More relaxed and well-organized trips
- In-depth understanding of the destinations visited
- Personalized experiences adapted to the group
- Reduction of risks and stressful situations

Conclusão

Conclusion

PAGE 11



PT:

Os serviços de Guias de Turismo desempenham um papel fundamental no sucesso das experiências turísticas, tanto a nível nacional como internacional. O Guia Acompanhante garante a organização e o bom funcionamento de viagens por vários países da Europa, enquanto o Guia Intérprete valoriza o património cultural português através de visitas guiadas especializadas.

A contratação destes serviços representa uma mais-valia significativa para os turistas, oferecendo segurança, conforto e enriquecimento cultural. Investir em profissionais qualificados é investir na qualidade do turismo e na valorização dos destinos, contribuindo para um setor mais sustentável, organizado e competitivo.

EN:

Tourist Guide services play a fundamental role in the success of tourist experiences, both at national and international levels. The Tour Leader ensures the organization and smooth operation of trips across several European countries, while the Tourist Guide Interpreter enhances Portuguese cultural heritage through specialized guided tours. Hiring these services represents significant added value for tourists, offering safety, comfort, and cultural enrichment. Investing in qualified professionals is an investment in tourism quality and destination valorization, contributing to a more sustainable, organized, and competitive sector.



Kiitos
Sas eucharistoume
Shukran
Gamsa
Mahalo
Dank u
Tack
Merci
Bahut shukriya
Thank You
Đakujem
Grazie
Merci
Hvala

Va Mulțumesc

Gracias

Shukran

Dank u

Heel erg

Arigato

Arigato



Merci

Đakujem

Danke

Obrigado

Bahut shukriya

Sas eucharistoume

Thank You

Bahut shukriya

Gamsa

Heel erg

Xièxiè

Gracias

TURISMO DE
PORTUGAL

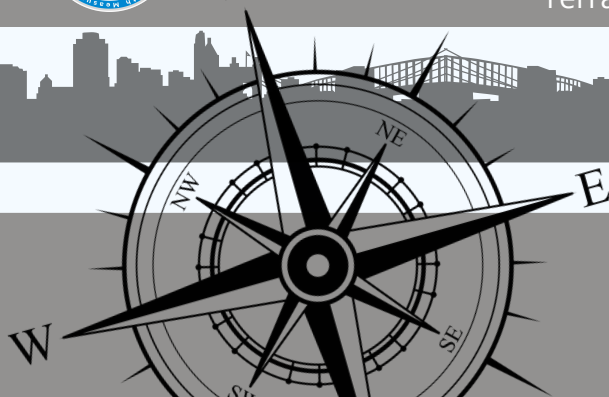


RNAV 8604 | RNAAT 41/2008



Terra Pedestre Turismo da Natureza Lda.

terrapedestre.pt





SINCE 2007



TURISMO DE
PORTUGAL



PORTUGAL



info@terrapedestre.pt | www.terrapedestre.pt